

TARIFS CUPRA FORMENTOR VZ5 - MY26.1.2 - 01/04/2026



CUPRA
FORMENTOR VZ5



OVERVIEW

CUPRA
FORMENTOR VZ5
À L'AVANT-GARDE
SYMPHONIE POUR
CINQ CYLINDRES
PUISSANCE D'ARRÊT
LA FIBRE SPORTIVE
UN BAQUET POUR
TOUTES LES SAISONS
HAUTE VOLTIGE

06

CARACTÉRISTIQUES
TECHNIQUES

ÉQUIPEMENTS
CARACTÉRISTIQUES
TECHNIQUES
DIMENSIONS

31

14+

CUSTOMISATION

TARIFS
PEINTURES
JANTES
DESIGN INTÉRIEUR
OPTIONS

*UNICITÉ, SOPHISTICATION
ET PERFORMANCE.*

*UNE MARQUE INSPIRÉE
PAR LES CIRCUITS, CRÉÉE
POUR CELLES ET CEUX QUI
NE FONT AUCUN COMPROMIS.*

*UNE SONORITÉ ENVOÛTANTE.
DES SENSATIONS INTENSES.*

*UN MODÈLE UNIQUE CONÇU POUR
LES CONDUCTEURS LES PLUS
EXIGEANTS ET LES PLUS PASSIONNÉS.*

FORMENTOR VZ5. LA CUPRA ULTIME.



OVERVIEW





CUPRA FORMENTOR VZ5

Prêt à bondir, même à l'arrêt.
Le SUV coupé Formentor VZ5 se pare
de subtiles touches de carbone
pour souligner son caractère de feu.

Un design dicté par la performance
qui aboutit à une esthétique unique.



↑ À L'AVANT-GARDE

Des jantes de 20 pouces exclusives,
forgées dans l'aluminium et le cuivre,
pour allier design icônique
et performances stratosphériques.





↑ *SYMPHONIE POUR CINQ CYLINDRES*

La quadruple sortie d'échappement cuivrée disposée en double-étage permet de profiter pleinement de la sonorité envoûtante du mythique bloc 5 cylindres turbo. L'alliance parfaite entre esthétique et sportivité.

→ *PUISSANCE D'ARRÊT*

Pour canaliser la fougue des 390 chevaux, mieux vaut pouvoir freiner à temps.

Avec son système de freinage AKEBONO® intégrant des disques perforés de 375 mm à l'avant et des étriers cuivrés à 6 pistons, passez de la route au circuit en toute sécurité.



↓ *LA FIBRE SPORTIVE*

Les entrées d'air ont été redessinées pour laisser respirer le bloc 2.5 TSI, et se parent d'inserts en fibre de carbone exclusifs avec rappel du logo mythique VZ5.





↑ *UN BAQUET POUR
TOUTES LES SAISONS*

Les sièges baquets "CUP Bucket", de conception allégée, offrent un maintien latéral sans faille pour affronter les situations de conduite les plus extrêmes.



↓ *HAUTE
VOLTIGE*

Grâce à la transmission intégrale 4Drive et son système « Torque Splitter » à l'arrière, Formentor VZ5 propose un mode « Drift » pour des sensations fortes garanties.

CUSTOMISATION



TARIFS

CUPRA FORMENTOR VZ5

MOTORISATION	PUISSANCE FISCALE	CO ₂ WLTP	MALUS CO ₂	MALUS AU POIDS	VIGNETTE CRIT'AIR	CONSO. MIXTE WLTP	CODE	PRIX TTC
ESSENCE	CV	min. - max. (g/km)	min. - max. (€)	€		min. - max. (L/100 km)		€
2.5 TSI 390 ch DSG7 4Drive	27	229 - 231	80 000*	2 030	1	10,1 - 10,2	KMPRZT + PX4	76 190



Pour connaître la valeur CO₂ exacte de chaque véhicule, veuillez consulter le configurateur sur le site cupraofficial.fr

PEINTURES

↓ NOIR MINUIT
[OE0E] - GRATUIT



↓ VIOLET INTERSIDÉRAL
[Q5Q5] - 400 €



↓ CENTURY BRONZE MAT
[L3L3] - 1600 €



↓ GRIS ENCELADE MAT
[Q7Q7] - 1600 €



↓ GRIS MAGNÉTIQUE MAT
[9R9R] - 1600 €



JANTES

→ JANTES 20" VZ5 USINÉES
AVEC ACCENTS CUIVRÉS
De série



← JANTES 20" VZ5 USINÉES NOIRES
avec sorties d'échappement noires
[ROA] - 630 €



DESIGN INTÉRIEUR



↑ LA COURSE DANS LE SANG

Un habitacle pensé pour la performance. Des sièges baquets. Un volant ergonomique. Un poste de pilotage centré vers le conducteur. Tout a été pensé pour décupler vos sensations de conduite.

↓ BOUTONS SATELLITES

Hérité de la CUPRA Leon TCR de course, le volant Supersports CUPRA intègre les boutons de démarrage et de sélection du mode de conduite. Vous êtes fin prêt à prendre le départ.

↑ DESIGN INTÉRIEUR EXTRÊME

- Sièges CUP Bucket tri-matière suédine et TEP Gris Encelade et textile paramétrique
- Logos CUPRA estampés sur les appuie-têtes
- Planche de bord Gris Encelade surpiquée avec inserts Dark Alu
- Contre-portes en TEP noir surpiqué
- Sièges conducteur et passager chauffants avec réglage électrique à mémoire, y compris réglage lombaire

LN - De série



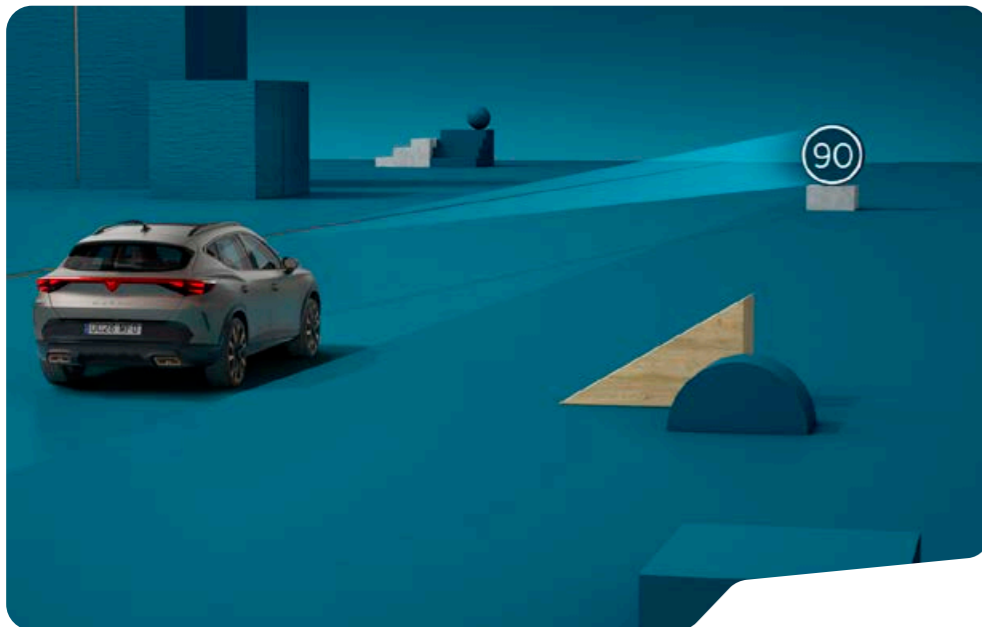
→ *TRAVEL ASSIST*

Le système Travel Assist utilise une multitude de capteurs pour maintenir le véhicule dans sa voie et s'adapter au trafic. Profitez pleinement de la conduite semi-autonome.



→ *LANE ASSIST PLUS*

Associé au système Travel Assist, le Lane Assist Plus permet de maintenir le véhicule parfaitement centré au milieu de sa voie, en agissant directement sur la direction. La conduite devient plus sereine que jamais.



← *ACC PRÉDICTIF*

Le régulateur de vitesse adaptatif ACC prédictif ne s'adapte pas seulement aux conditions de trafic. Il utilise également les données GPS et la lecture des panneaux de signalisation pour adapter la vitesse du véhicule.



← *EXIT WARNING*

Lorsque vous ouvrez votre portière, si un cycliste ou un véhicule approche, une alerte sonore et lumineuse vous avertit instantanément du danger.



↑ DU BOUT DES DOIGTS

Prenez le contrôle. Explorez toutes les fonctionnalités du Digital Cockpit grâce au volant Supersports multifonction, et utilisez le nouvel écran tactile 12,9" à l'ergonomie repensée pour accéder facilement à toutes les commandes du véhicule.

↑ DIGITAL COCKPIT

Doté d'un nouveau graphisme plus clair et plus lisible, mais toujours aussi paramétrable, le Digital Cockpit vous permet de rester concentré à 100% sur votre conduite.



↑ SENNHEISER™

Avec 11 haut-parleurs disposés dans tout le véhicule et un caisson de basses dans le coffre, le nouveau système audio SENNHEISER™ et sa technologie immersive vous fait profiter d'un son incomparable.

↓ CONNECTIVITY BOX

Connectez-vous à Apple CarPlay®, jouez votre musique via le système audio premium Sennheiser®, et rechargez votre téléphone sans brancher un seul câble.



OPTIONS

		VZ5	PRIX (€)
CONFORT & INTÉRIEUR	[PFE]	Coques de rétroviseurs Carbone Black	◦ 540
	[PFI]	Coques de rétroviseurs Carbone Copper	◦ 590
	[RN4]	Système de navigation NaviSystem+	◦ 805
	[PCT]	Top View Camera	◦ 460
	[PTC]	Grand toit ouvrant panoramique	◦ 1150
GARANTIE	[YW1]	Extension de garantie 1 an / 30 000 km	◦ 328
	[YW5]	Extension de garantie 2 ans / 80 000 km	◦ 577
	[YW8]	Extension de garantie 3 ans / 100 000 km	◦ 867
	[YW9]	Extension de garantie 3 ans / 150 000 km	◦ 1666

● Standard ◦ Option - Indisponible





CARACTÉRISTIQUES TECHNIQUES

Votre CUPRA est une machine de précision,
conçue par les meilleurs ingénieurs habités
par la passion de la course et de la performance.

Découvrez toutes les informations techniques
qui font de votre Formentor VZ5 un modèle à part.

ÉQUIPEMENTS

	VZ5	
DESIGN EXTÉRIEUR	Pack extérieur VZ5 avec entourages de vitres Noir Mat	•
	Vitres arrière surteintées	•
	Pack Carbone VZ5 avec entrées d'air avant, déflecteurs avant et diffuseur arrière en fibre de carbone	•
	Rails de toit Noir Mat	•
	Couleur contrastante Noir Mat (soubassements, élargisseurs d'ailes, contour de calandre et coques de rétroviseurs)	•
	Projecteurs Matrix LED	•
	Jantes en aluminium 20" VZ5 usinées cuivrées	•
	Lettrage "CUPRA" et badge "VZ5" sur le hayon en Dark Chrome	•
	Bandeau arrière "Infinite Light" à LED avec clignotants à défilement et cérémonie de bienvenue	•
	Éclairage de bienvenue avec projection du logo "VZ5" au sol	•
Projecteurs anti-brouillard avec Cornering Light et Coming Home	•	
DESIGN INTÉRIEUR	Seuils de porte CUPRA rétro-éclairés	•
	Pack intérieur Dark Alu	•
	Volant Supersports CUPRA avec boutons satellites, chauffant, avec palettes de changement de rapport	•
	Pédalier sport en aluminium	•
	Smart Ambient Light (éclairage d'ambiance intérieur intelligent)	•
	Ciel de pavillon noir	•
	Rétroviseur intérieur électrochrome	•
	Accoudoir central	•
	Réglage en hauteur des sièges AV	•
	Pare-soleils avec miroirs de courtoisie éclairés	•
Lampes de lectures à l'AV et à l'AR	•	
Dossiers AR rabattables 2/3 - 1/3	•	
INSTRUMENTATION & INFO-DIVERTISSEMENT	Digital Cockpit 10,25"	•
	Système audio IMMERSIVE BY SENNHEISER	•
	Connectivity Box avec chargeur à induction	•
	Full Link avec CarPlay® sans fil	•
	2 prises USB-C éclairées à l'AV et 2 à l'AR	•
	CUPRA CONNECT Media & Internet	•
	eCall (appel d'urgence)	•
	Radio numérique DAB	•

• Standard ○ Option – Indisponible

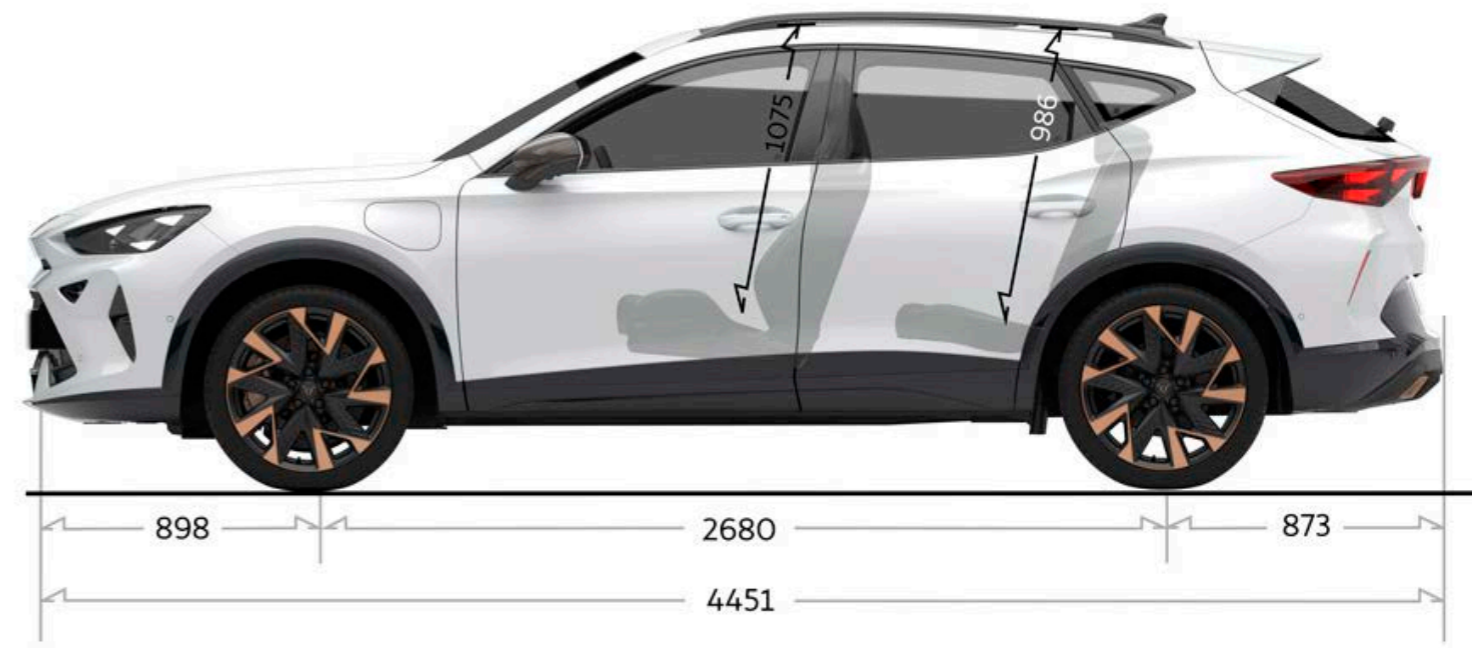
	VZ5	
AIDE À LA CONDUITE	Traffic Jam Assist et Travel Assist	•
	Lane Assist Plus avec centrage dans la voie	•
	Lane Change System	•
	Side Assist (détection d'angles morts à 70 m)	•
	Sign Assist (reconnaissance des panneaux de signalisation)	•
	Régulateur de vitesse adaptatif ACC prédictif avec arrêt d'urgence	•
	Feux de route intelligents (Light Assist)	•
	Assistant de sortie de stationnement et Exit Assist	•
	Park Assist et aide au stationnement avant	•
	Aide au stationnement arrière	•
Capteur de pluie et de luminosité	•	
Pack Intelligent Drive	•	
CONFORT & SÉCURITÉ	Hayon électrique mains-libres « Virtual Pedal »	•
	Climatisation automatique tri-zone « Climatronic »	•
	Pack Hiver	•
	Accès et démarrage mains-libres	•
	Airbags latéraux, rideaux et central	•
	Direction dynamique	•
Fixations ISOFIX avec Top-Tether à l'arrière	•	
PERFORMANCE	Quadruple sortie d'échappement cuivrée disposée en double étage	•
	Régulation adaptative du châssis DCC	•
	Système de freinage sport AKEBONO® avec étriers cuivrés à 6 pistons à l'avant	•
	Différentiel arrière actif "Torque Splitter"	•
CUPRA Drive Profile avec mode "Drift"	•	
EXTRAS	CUPRA Box	•

• Standard ○ Option – Indisponible

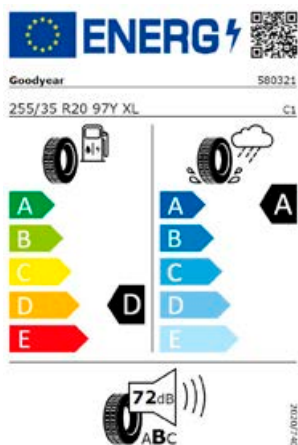
CARACTÉRISTIQUES TECHNIQUES

DIMENSIONS

		2.5 TSI 390 ch DSG7 4Drive
MOTEUR ESSENCE	Puissance fiscale (CV)	27
	Disposition	Transversale AV
	Nombre de cylindres / Type	5/ en ligne
	Cylindrée (cm³)	2 480
	Puissance maximale (ch (kW) à tr/min)	390 (287) / 5 700-7 000
	Couple maximal (Nm à tr/min)	480 / 2 250-5 700
	Alimentation / Suralimentation	TSI injection directe électronique + turbocompresseur
PERFORMANCES	Vitesse maximale (km/h)	280
	Accélération 0 à 100 km/h (s)	4*2
	Reprise 80 à 120 km/h (s)	5*9
	Accélération 1000 m départ arrêté (s)	22*9
TRANSMISSION	Type de transmission	Intégrale
	Nombre de rapports / type	7/ DSG
CHÂSSIS	Suspension AV	Indépendante, type McPherson à ressorts hélicoïdaux. Amortisseurs hydrauliques avec DCC.
	Suspension AR	Essieu arrière multibras à ressorts hélicoïdaux avec barre stabilisatrice. Amortisseurs hydrauliques avec DCC.
	Direction / Type	Direction progressive à assistance électromécanique.
FREINAGE	Système de freinage	Double circuit hydraulique, système de freinage en diagonale avec assistance électrique.
	Dimensions disques AV (mm)	375 x 36
	Dimensions disques AR (mm)	310 x 22
DIMENSIONS ET POIDS	Volume de coffre (dm³)	410
	Volume du réservoir de carburant (L)	55
	Nombre de places homologuées	5
	Poids en ordre de marche avec chauffeur (kg)	1 701
	Poids maximum autorisé (kg)	2 140
	Remorque non freinée / freinée 8 % / freinée 12 % (kg)	-
	Dimensions des pneumatiques	255/35 R 20 97Y XL



* Données en cours d'homologation.



Label pneumatiques

Toutes les étiquettes des labels pneumatiques sont téléchargeables directement sur le configurateur CUPRA, disponible à cette adresse : <https://www.cupraofficial.fr/>

Les pneumatiques ne sont pas fabriqués par CUPRA. La documentation relative aux pneumatiques a été élaborée par le fournisseur de pneumatiques en application du règlement (UE) 2020/740.

CUPRA poursuit une politique de développement continu de ses produits et se réserve le droit de modifier leurs caractéristiques, leurs couleurs et leurs prix sans préavis. Les informations contenues dans ce document sont uniquement fournies à titre indicatif, à destination des particuliers, en France métropolitaine, dans la limite des stocks disponibles et selon les caractéristiques des véhicules. Bien que CUPRA ait consenti à tous les efforts pour s'assurer de l'exactitude des caractéristiques au moment de la publication de ce document (Tarifs CUPRA Formentor VZ5 - MY26.1.2 - 01/04/2026), nous vous invitons à consulter votre Distributeur pour de plus amples informations. Tous droits réservés. Toute reproduction totale ou partielle est interdite.

TARIFS CUPRA FORMENTOR MY26.3.4 AU 01.04.2026



CUPRA
FORMENTOR



DESIGN
TECHNOLOGIE
INTÉRIEUR
PERFORMANCE
VERSIONS
TARIFS FORMENTOR

06

18

TARIFS FORMENTOR
VZ EXTREME
PEINTURES
JANTES
SELLERIES
OPTIONS
PACKS PREMIUM
OPTIONS
EXTRAS
ÉQUIPEMENTS

CARACTÉRISTIQUES
TECHNIQUES
CARACTÉRISTIQUES
TECHNIQUES
DIMENSIONS

37



DESIGN

↓ NOUVEAU CUPRA FORMENTOR

Un design entièrement repensé pour rester à la pointe.

En adoptant les nouveaux codes stylistiques de CUPRA, le nouveau Formentor se renouvelle en profondeur tout en conservant ses proportions athlétiques.



↑ À L'AVANT-GARDE

Pour correspondre parfaitement au nouveau design du Formentor, les jantes évoluent également vers un style plus anguleux et géométrique.

La couleur cuivrée, symbole indissociable de CUPRA, est plus que jamais mise à l'honneur.



↑ *IDÉE LUMINEUSE*

Symbole incontournable du design CUPRA, le bandeau arrière Infinite Light évolue en intégrant désormais le logo CUPRA illuminé en rouge. Tout comme à l'avant, les feux arrière adoptent la nouvelle signature lumineuse Tri-LED caractéristique.

→ *OMBRE ET LUMIÈRE*

Le Nouveau Formentor inaugure la toute nouvelle signature lumineuse Tri-LED. Cet élément de design unique, évoquant un œil acéré et reprenant la forme du logo de la marque, rend les modèles CUPRA identifiables au premier coup d'œil.



↓ *UNIQUE COMME VOUS*

Lors du déverrouillage, le Nouveau Formentor s'éveille en projetant les logos CUPRA sur le sol, et en illuminant progressivement son bandeau arrière du centre vers les extrémités. Une cérémonie qui marque le début d'une expérience de conduite unique.



INTÉRIEUR



↑ DU BOUT DES DOIGTS

Prenez le contrôle. Explorez toutes les fonctionnalités du Digital Cockpit grâce au volant Supersports multifonction, et utilisez le nouvel écran tactile 12,9" à l'ergonomie repensée pour accéder facilement à toutes les commandes du véhicule.

↓ SELON VOTRE HUMEUR

Une ambiance sur-mesure pour chaque voyage. Choisissez parmi une sélection d'ambiances lumineuses celle qui convient le mieux à votre humeur du moment.



PERFORMANCE



POLYVALENCE SANS COMPROMIS

Essence, micro-hybride, diesel ou hybride rechargeable : quelle que soit l'énergie que vous choisirez, le Nouveau Formentor vous offrira toujours le cocktail parfait entre performance et efficacité.

↓ COMME L'ÉCLAIR

Pour rester une référence en matière d'hybride rechargeable, le Nouveau Formentor propose une toute nouvelle chaîne de traction électrifiée, avec une puissance portée jusqu'à 272 chevaux et une autonomie 100 % électrique dépassant les 100 km.



VERSIONS

↓ FORMENTOR VZ

Veloz⁽¹⁾. Uniquement disponible avec les motorisations les plus performantes de la gamme, la finition VZ représente l'expression ultime de la sportivité selon CUPRA.



FORMENTOR V

Viajero⁽²⁾. La finition grand tourisme, conçue pour parcourir les routes en toute sérénité, et profiter pleinement du meilleur de la technologie et de la sophistication CUPRA.

TARIFS FORMENTOR

CUPRA FORMENTOR V

MOTORISATION	PUISSANCE FISCALE	EMISSIONS DE CO ₂ WLTP	MALUS CO ₂ *	MALUS POIDS	VIGNETTE CRIT'AIR	AUTON. ELEC.	CONSO. MIXTE WLTP	CODE	PRIX TTC
	CV	mini - maxi (g/km)	mini - maxi (€)	€		km	mini - maxi (L/100 km)		€
ESSENCE MICRO-HYBRIDE									
1.5 eTSI Hybrid 150 DSG	8	130 - 139	983 - 2 049	0	1	-	5,8 - 6,3	KMPB5Z	44 325
DIESEL									
2.0 TDI 150 DSG	8	133 - 141	1 276 - 2 370	420	2	-	5,1 - 5,5	KMPBLZ	46 810
HYBRIDE RECHARGEABLE									
eHybrid 204 DSG	8	29 - 33	0	180	1	118 - 126	1,4 - 1,6	KMPBOY	52 445

CUPRA FORMENTOR VZ

MOTORISATION	PUISSANCE FISCALE	EMISSIONS DE CO ₂ WLTP	MALUS CO ₂ *	MALUS POIDS	VIGNETTE CRIT'AIR	AUTON. ELEC.	CONSO. MIXTE WLTP	CODE	PRIX TTC
	CV	mini - maxi (g/km)	mini - maxi (€)	€		km	mini - maxi (L/100 km)		€
HYBRIDE RECHARGEABLE									
eHybrid 272 DSG	9	33 - 34	0	430	1	110 - 118	1,6 - 1,8	KMPC1Y	58 660
ESSENCE									
2.0 TSI 265 DSG	16	177 - 184	37 857 - 58 134	470	1	-	7,8 - 8,1	KMPCYZ	52 085
2.0 TSI 333 DSG 4Drive	20	198 - 207	80 000	1 000	1	-	8,8 - 9,1	KMPC3T	58 660

*Malus en vigueur pour toute immatriculation à partir du 1^{er} janvier 2026. Pour connaître les conditions d'application et d'exonération du dispositif bonus/malus, rendez-vous sur www.service-public.fr

Certaines valeurs de CO₂ sont obtenues avec l'ajout d'options payantes. Remarque : la batterie des versions eHybrid est garantie 8 ans ou 160 000 km.

SÉRIE SPÉCIALE FORMENTOR MIDNIGHT EDITION

CUPRA FORMENTOR MIDNIGHT EDITION

MOTORISATION	PUISS. FIS.	EMISSIONS DE CO ₂ WLTP	MALUS CO ₂ *	MALUS POIDS	VIGNETTE CRIT'AIR	AUTON. ELEC.	CONSO. MIXTE WLTP	CODE	PRIX TTC
	CV	mini/maxi (g/km)	mini/maxi (€)	€		km	L/100 km		€
eHybrid 204 DSG	8	35 - 36	0	180	1	118 - 120	1,5 - 1,6	KMPBOY + W08	53 875

UN FORMENTOR AU STYLE UNIQUE ET EXCLUSIF CONÇU SUR LA BASE DE LA FINITION V

Équipements de série en plus de la finition V :

- Jantes 19" Arctic noires
- Projecteurs Matrix LED Ultra
- Régulation adaptative du châssis DCC

Les peintures et options disponibles sur la finition V le sont également sur Black Edition, hors jantes. Code obligatoire : W08.



Visuel présenté avec options.

SÉRIE LIMITÉE TRIBE EDITION

CUPRA FORMENTOR TRIBE EDITION

MOTORISATION	PUISSANCE FISCALE	ÉMISSIONS DE CO ₂ WLTP	MALUS CO ₂	MALUS AU POIDS	VIGNETTE CRIT'AIR	AUTONOMIE ÉLECTRIQUE	CONSO. MIXTE WLTP	CODE	PRIX TTC
Hybride rechargeable	CV	mini - maxi (g/km)	mini - maxi (€)	mini - maxi (€)		mini - maxi (km)	mini - maxi (L/100 km)		€
eHybrid 272 ch DSG	9	33 - 34	0	430	1	110 - 118	1,6 - 1,8	KMPC1Y + P03	60 815



Un pack sur-mesure pour sublimer le design de votre CUPRA Formentor, sur base de finition VZ.

- Peinture et matériaux bio-sourcés
- Jantes 19" en aluminium noires
- Lettrage CUPRA Dark Chrome
- Peinture métallisée Noir Minuit de série
- Sièges baquets Tribe avec maillage 3D
- Contre-portes avec garnissage spécifique Tribe
- Sièges avant chauffants à réglages électriques
- Rétroviseurs extérieurs réglables et rabattables électriquement, avec fonction de mémoire et de désembuage
- Pédalier Sport Dark Alu

PEINTURES



NOIR MINUIT [OE0E]
Gratuit sur Tribe Edition



VERT MANGANÈSE MAT (F2F2) - 1600 €
Disponible uniquement sur Tribe Edition

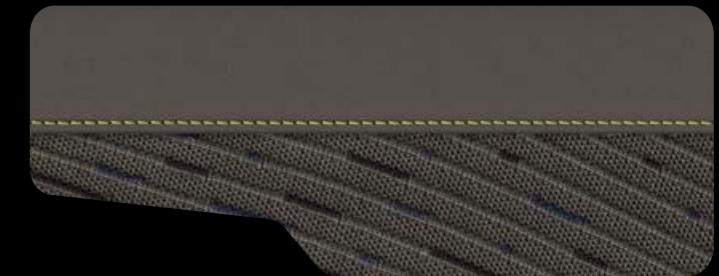


GRIS MAGNÉTIQUE MAT (9R9R) - 1600 €

SELLERIE



SIÈGES BAQUETS TRIBE AVEC MAILLAGE 3D



JANTES



JANTES 19" EN ALUMINIUM NOIRES

TARIFS FORMENTOR VZ EXTREME

CUPRA FORMENTOR VZ EXTREME

MOTORISATION	PUISS. FIS.	EMISSIONS DE CO ₂ WLTP		MALUS CO ₂ *	MALUS POIDS	VIGNETTE CRIT'AIR	AUTON. ELEC.	CONSO. MIXTE WLTP	CODE	PRIX TTC
HYBRIDE RECHARGEABLE	CV	mini/maxi (g/km)		mini/maxi (€)	€		km	L/100 km		€
eHybrid 272 DSG	9	37	40	0	430	1	110 - 118	1,6 - 1,8	KMPC1Y+PX1	64155
ESSENCE	CV	mini/maxi (g/km)		mini/maxi (€)	€		km	L/100 km		€
2.0 TSI 265 DSG	16	177	184	37 857 / 58 134	470	1	-	7,8 - 8,1	KMPCYZ+PX1	57580
2.0 TSI 333 DSG 4Drive	20	199	207	80 000	1000	1	-	8,8 - 9,2	KMPC3T+PX3	64260



LE FORMENTOR ULTIME CONÇU SUR LA BASE DE LA FINITION VZ

Équipements de série en plus de la finition VZ :

- Sièges CupBucket tri-matière Gris Encelade chauffants et réglables électriquement
- Planche de bord Gris Encelade avec surpiqûres et contre-portes noirs surpiqués
- Pack Intérieur Dark Chrome (entourages d'aérateurs, inserts de volant et inserts de console centrale en Dark Chrome)
- Freins hautes performances BREMBO® avec étriers fixes à 4 pistons cuivrés (sur VZ 265 et VZ 272) / Freins hautes performances AKEBONO® avec étriers fixes à 6 pistons cuivrés (sur VZ 333)
- Jantes 19" Sandstorm cuivrées
- Système audio SENNHEISER® avec 11 haut-parleurs et un caisson de basses
- Pack Intelligent Drive, incluant : Travel Assist, Intelligent Park Assist, Pre-Crash, Side Assist, Exit Assist, Exit Warning et TopView Camera 360°

Codes obligatoires : LN, Z9E (sauf si option Z9C, Z9G, Z9I ou Z9M)



*Malus en vigueur pour toute immatriculation à partir du 1^{er} janvier 2026.

PEINTURES

		V	VZ / VZX	PRIX (€)
VERNIES	9K9K Bleu Fjord	•	•	-
MÉTALLISÉES	2Y2Y Blanc Nevada	○	○	900
	OE0E Noir Minuit	○	○	900
	S7S7 Gris Magnétique	○	○	900
PERSONNALISÉES	R6R6 Gris Graphène	○	○	1200
	Q5Q5 Violet intersidéral	○	○	1200
MATES	9R9R Gris Magnétique Mat	○	○	2400
	L3L3 Century Bronze Mat	-	○	2400
	Q7Q7 Gris Encelade Mat	-	○	2400

• Standard ○ Option - Indisponible

↓ 2Y2Y / BLANC NEVADA



↓ 9K9K / BLEU FJORD



↓ OE0E / NOIR MINUIT



↓ S7S7 / GRIS MAGNÉTIQUE



↓ 9R9R / GRIS MAGNÉTIQUE MAT



↓ Q7Q7 / GRIS ENCELADE MAT



↓ Q5Q5 / VIOLET INTERSIDÉRAL



↓ R6R6 / GRIS GRAPHÈNE



↓ L3L3 / CENTURY BRONZE MAT



JANTES

		V	VZ / VZX	PRIX (€)	
18"	-	Jantes 18" Tempest	•	-	
	R8A	Jantes 18" Performance usinées	o	700	
19"	Z9A	Jantes 19" Sandstorm usinées	o	• / -	1000
	Z9E	Jantes 19" Sandstorm cuivrées	o	-	1300
			-	o / •	500
	Z9C	Jantes 19" Arctic usinées	o	-	1300
			-	o / o	1000 / 500
	Z9G	Jantes 19" Arctic cuivrées	o	-	1600
			-	o / o	1300 / 800
	P07	Jantes 19" Arctic noires Exclusivement disponibles avec la série spéciale MIDNIGHT EDITION	-	-	-
Z9I	Jantes 19" Thunderstorm usinées	-	o / o	1400 / 900	
Z9M	Jantes 19" Thunderstorm cuivrées	-	o / o	1700 / 1200	

• Standard o Option - Indisponible

↓ JANTES 18"
TEMPEST



↓ Z9A / JANTES 19"
SANDSTORM USINÉES



↑ Z9E / JANTES 19"
SANDSTORM CUIVRÉES



↑ Z9G / JANTES 19"
ARCTIC CUIVRÉES



↑ Z9I / JANTES 19"
THUNDERSTORM USINÉES

↓ Z9C / JANTES 19"
ARCTIC USINÉES



↓ P07 / JANTES 19"
ARCTIC NOIRES



↓ Z9M / JANTES 19"
THUNDERSTORM CUIVRÉES



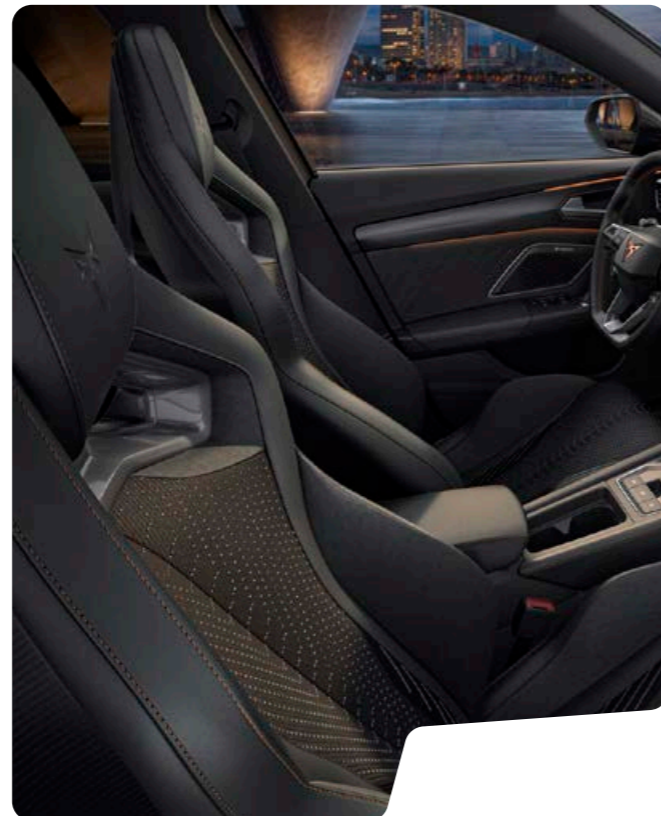
↑ R8A / JANTES 18"
PERFORMANCE USINÉES

SELLERIES

		V	VZ / VZX	PRIX (€)
DESIGN INTÉRIEUR PURE	-Sièges sport bimatière textile et TEP Noir Asphalte -Planche de bord noire surpiquée avec inserts Dark Alu -Contre-portes en TEP noir surpiqué -Sièges conducteur et passager avec réglage manuel en hauteur et lombaire	•	-	-
DESIGN INTÉRIEUR DYNAMIC	-Sièges baquets suédine Noir Asphalte avec poinçonnage Bleu Astral et surpiqûres cuivrées -Logos CUPRA estampés sur les appuie-têtes -Planche de bord noire surpiquée avec inserts Dark Alu -Contre-portes suédine noire avec poinçonnage Bleu Astral -Siège conducteur : chauffant avec réglage électrique à mémoire, y compris réglage lombaire -Siège passager : chauffant avec réglage manuel de la hauteur	◦	• / -	1200
DESIGN INTÉRIEUR PROGRESSIVE	-Sièges baquets cuir Gris Lunaire avec surpiqûres cuivrées -Logos CUPRA embossés sur les appuie-têtes -Planche de bord Gris Lunaire surpiquée avec inserts Dark Alu -Contre-portes en TEP noir surpiqué -Sièges conducteur et passager chauffants avec réglage électrique à mémoire, y compris réglage lombaire	◦	-	2100
		-	◦ / -	1210
DESIGN INTÉRIEUR EXTREME	-Sièges CupBucket tri-matière suédine et TEP Gris Encelade et textile paramétrique -Logos CUPRA estampés sur les appuie-têtes -Planche de bord Gris Encelade surpiquée avec inserts Dark Alu -Contre-portes en TEP noir surpiqué -Sièges conducteur et passager chauffants avec réglage électrique à mémoire, y compris réglage lombaire	-	- / •	-

• Standard ◦ Option - Indisponible

→ LN / DESIGN INTÉRIEUR EXTREME



↑ KE / DESIGN INTÉRIEUR PROGRESSIVE



→ AQ / DESIGN INTÉRIEUR PURE



→ CG / DESIGN INTÉRIEUR DYNAMIC



OPTIONS



PERFORMANCE

	V	VZ / VZX	PRIX (€)
[PBB] Freins hautes performances BREMBO® avec étriers fixes à 4 pistons cuivrés et disques perforés de 370 mm à l'avant Indisponibles sur VZ 333 [KMPC3T]	-	○ / ●	2 365
[PBA] Freins hautes performances AKEBONO® avec étriers fixes à 6 pistons cuivrés et disques perforés de 375 mm à l'avant Uniquement disponibles sur VZ 333 [KMPC3T]	-	○ / ●	2 365
[P1K] Échappement hautes performances AKRAPOVIC® avec quadruple-sortie gris aluminium siglée et tubes perforés apparents Uniquement disponible sur VZ 333 [KMPC3T]	-	○	3 800
[R9Z] Pneumatiques hautes performances BRIDGESTONE Potenza Race Incompatibles avec les jantes Sandstorm usinées	-	○	500
[PFE] Coques de rétroviseurs en fibre de carbone noire	○	○	540
[PFI] Coques de rétroviseurs en fibre de carbone cuivrée	○	○	590

● Standard ○ Option - Indisponible

↑ FREINAGE SPORT

Les performances hors normes du Formentor VZ nécessitent un freinage à la hauteur.

Avec des étriers fixes à quatre pistons cuivrés siglés BREMBO®, et des disques perforés de 370 mm à l'avant, les freins hautes performances BREMBO® soignent leur style et garantissent des performances hors normes.

Spécifiques à la version VZ 333, les freins optionnels AKEBONO® vont encore plus loin avec des disques de 375 mm et des étriers à 6 pistons.

→ SONORITÉ MAGIQUE

Pour exprimer pleinement la musicalité du bloc 4-cylindres 2.0 TSI qui équipe le Formentor VZ 333, un système d'échappement sur-mesure s'impose.

Avec ses quatres sorties Gris Aluminium siglées Akrapovič intégrant des tubes perforés apparents, le système d'échappement optionnel AKRAPOVIČ associe légèreté, esthétique, et son unique.



PACKS PREMIUM

→ TRAVEL ASSIST

Le système Travel Assist utilise une multitude de capteurs pour maintenir le véhicule dans sa voie et s'adapter au trafic. Profitez pleinement de la conduite semi-autonome.



← ACC PRÉDICTIF

Le régulateur de vitesse adaptatif ACC prédictif ne s'adapte pas seulement aux conditions de trafic. Il utilise également les données GPS et la lecture des panneaux de signalisation pour adapter la vitesse du véhicule.

→ EXIT WARNING

Lorsque vous ouvrez votre portière, si un cycliste ou un véhicule approche, une alerte sonore et lumineuse vous avertit instantanément du danger.



→ LANE ASSIST PLUS

Associé au système Travel Assist, le Lane Assist Plus permet de maintenir le véhicule parfaitement centré au milieu de sa voie, en agissant directement sur la direction. La conduite devient plus sereine que jamais.



PACK ADVANCED DRIVE

[PP1]

- Projecteurs Matrix LED Ultra
- Régulation adaptative du châssis DCC

V

VZ / VZX

PRIX (€)

○

●

1 545

PACKS INTELLIGENT DRIVE

[PF2]

Pack Intelligent Drive

- TopView Camera 360°
- Intelligent Park Assist : système d'aide active au stationnement
- Pre-Crash : système de prévision des collisions
- Side Assist, Exit Assist et Exit Warning
- Travel Assist et Lane Assist Plus

○

○ / ●

935

● Standard ○ Option - Indisponible

OPTIONS

CONFORT & INTÉRIEUR

	V	VZ / VZX	PRIX (€)
[PA1] [PA2]	o	o / •	800
[PG6]	o	o	150
[PGR]	o	o / -	845
[PRP]	o	o	190
[PGS]	o	o	845
[PCB]	o	o	200
[PTC]	o	o	1150
[RN4]	o	o	805

• Standard o Option - Indisponible



← DIGITAL COCKPIT

Doté d'un nouveau graphisme plus clair et plus lisible, mais toujours aussi paramétrable, le Digital Cockpit vous permet de rester concentré à 100 % sur votre conduite.



↑ SENNHEISER™

Avec 11 haut-parleurs disposés dans tout le véhicule et un caisson de basses dans le coffre, le nouveau système audio SENNHEISER™ et sa technologie immersive vous fait profiter d'un son incomparable.

EXTRAS

La touche finale.
Pour profiter au maximum de votre CUPRA.

LIFESTYLE

	REFERENCE	PRIX TTC
		€ ¹
Porte clefs CUPRA	6H1 087 011 IAA	23
Housse de protection	6H3 061 701	349

ACCESSOIRES

Jeu de 2 barres de toit	5FF 071 151	351
Dispositif d'attelage	5FF 092 160 A	806
Porte-vélos sur attelage	000 071 128 K	1192
Porte-skis (4 paires ou 2 snowboards) sur barres de toit	000 071 129 S	195
Tapis de coffre réversible	5FF 061 201 B	129
Tapis de coffre	5FF 061 201 C	108
Tapis de sol caoutchouc (hors eTSI Hybrid)	5FG 061 500 041	115
Porte-vélos sur barres de toit	5F9 071 128	296
Coffre de toit	000 071 200 AK	1019

GARANTIE

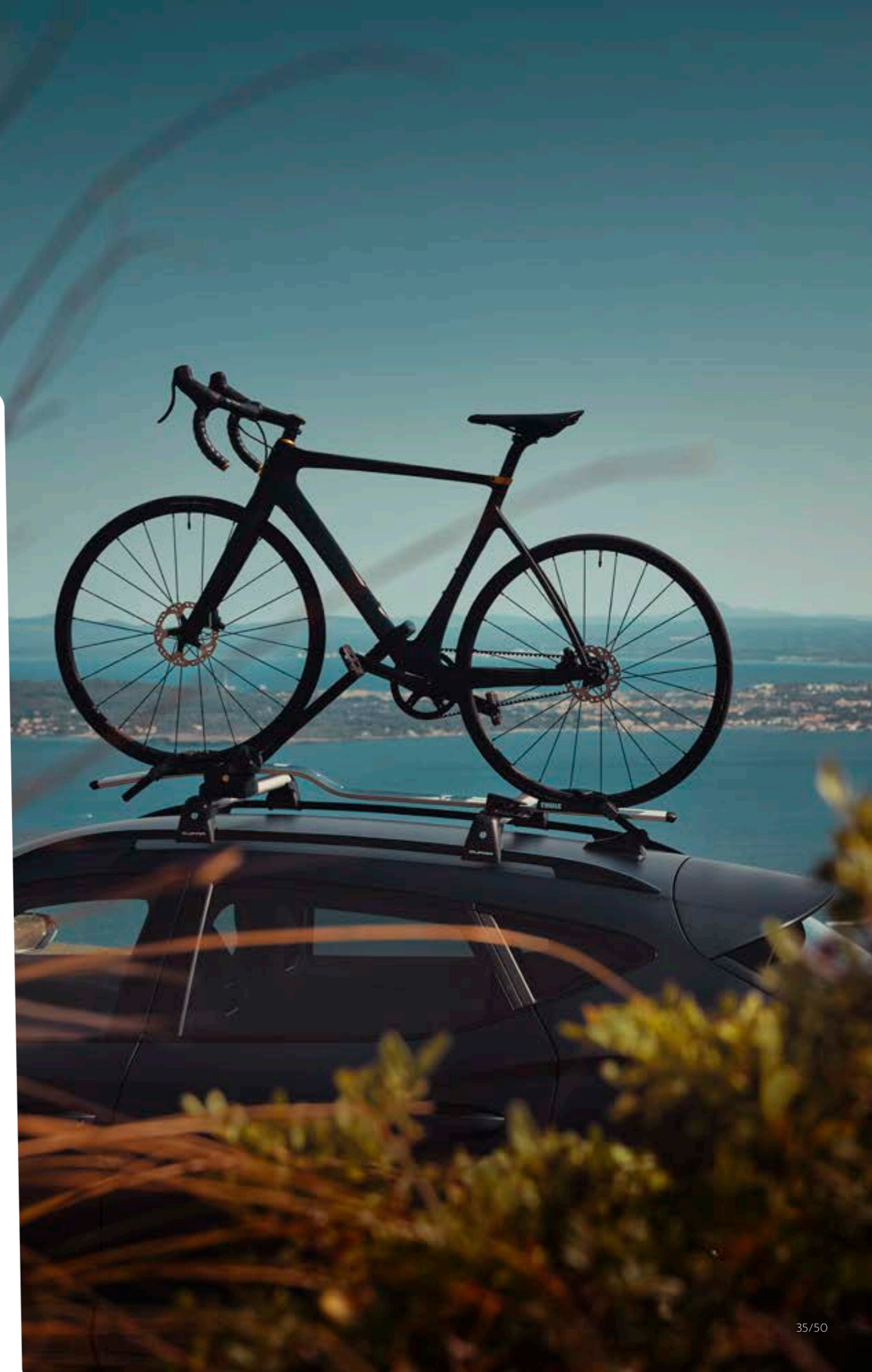
	Code option	Prix TTC (€)
Extension de garantie 1 an / 30 000 km	YW1	328
Extension de garantie 2 ans / 80 000 km	YW5	577
Extension de garantie 3 ans / 100 000 km	YW8	867
Extension de garantie 3 ans / 150 000 km	YW9	1666

KIT NOVETUD

	Code option	Prix TTC (€)
Sans stockage banquette	DVP	1201
Avec stockage banquette 24 mois	DV2	1524
Avec stockage banquette 36 mois	DV3	1579
Avec stockage banquette 48 mois	DV4	1633

Tarif TTC correspondant au prix du kit + montage sur parc.
Seulement disponible pour les motorisations suivantes : 1.5 eTSI Hybrid 150 DSG ; 2.0 TDI 150 DSG ; eHybrid 204/272 DSG.
Les codes DVP, DV2, DV3 ou DV4 ne sont pas des codes options usine mais des codes options France. Ils ne doivent pas être saisis dans NADIN mais doivent faire l'objet d'une demande auprès du service Ventes Aux Entreprises via l'adresse vae@seat-CUPRA.fr, pour l'ajout de ces codes.

¹Prix client TTC préconisé hors pose, sous réserve de changement de référence, pour toutes commandes rapprochez-vous de votre partenaire CUPRA.



ÉQUIPEMENTS

	V	VZ / VZX	
DESIGN EXTÉRIEUR	Vitres arrière surteintées	•	•
	Rails de toit et entourages de vitres Noir Piano	•	•
	Couleur contrastante Noir Obsidien (bas de caisses, entrées d'air AV, diffuseur, élargisseurs d'ailes et coques de rétroviseurs)	•	•
	Projecteurs Full LED avec signature lumineuse Tri-LED	•	-
	Projecteurs Matrix LED Ultra avec signature lumineuse Tri-LED et cérémonie de bienvenue	○	•
	Bandeau arrière "Infinite Light" intégrant le logo CUPRA lumineux, avec signature lumineuse Tri-LED et cérémonie de bienvenue	•	•
	Éclairage de bienvenue avec projection du logo CUPRA au sol et éclairage d'accompagnement	•	•
	Projecteurs anti-brouillard triangulaires avec éclairage d'intersection	•	•
		•	•
		•	•
DESIGN INTÉRIEUR	Seuils de porte CUPRA rétro-éclairés	•	•
	Volant Supersports CUPRA en cuir avec boutons satellites, chauffant, avec palettes de changement de rapport	•	•
	Smart Ambient Light - éclairage d'ambiance intérieur intelligent	•	•
	Ciel de pavillon noir	•	•
	Pack intérieur Dark Alu avec inserts cuivrés	•	• / -
	Pack intérieur Dark Alu avec inserts Dark Chrome	-	- / •
	Rétroviseur intérieur électrochrome	•	•
	Accoudoir central avant réglable en hauteur et profondeur	•	•
	Pare-soleils avec miroirs de courtoisie éclairés	•	•
	Lampes de lectures LED à l'AV et à l'AR	•	•
Dossiers AR rabattables 2/3 - 1/3 et trappe à skis	•	•	
	•	•	
INSTRUMENTATION & INFO-DIVERTISSEMENT	Digital Cockpit 10,25"	•	•
	Système d'info-divertissement avec écran tactile HD 12,9" et touches de commandes tactiles rétro-éclairées	•	•
	Système audio à 6 haut-parleurs avec contrôle vocal	•	• / -
	Système audio SENNHEISER® avec contrôle vocal	○	○ / •
	Connectivity Box avec chargeur à induction	•	•
	Full Link sans fil (Apple CarPlay® et Android Auto®)	•	•
	Connectivité 4x USB-C et Bluetooth®	•	•
	CUPRA Connect	•	•
	eCall - appel d'urgence	•	•
	Radio numérique DAB	•	•

• Standard ○ Option - Indisponible

	V	VZ / VZX	
AIDE À LA CONDUITE	Régulateur de vitesse adaptatif ACC	•	•
	Feux de route intelligents (Light Assist)	•	•
	Système d'observation du conducteur avec alerte de perte d'attention ou de somnolence	•	•
	Aide au maintien dans la voie (Lane Assist)	•	•
	Reconnaissance des panneaux de signalisation (Sign Assist)	•	•
	Front Assist avec détection de piétons et cyclistes	•	•
	Assistant d'intersection (Cross Traffic Assist)	•	•
	Aide au stationnement avant et arrière	•	•
	Caméra de recul	•	•
	Capteur de pluie et de luminosité	•	•
	•	•	
CONFORT & SÉCURITÉ	Hayon électrique mains-libres « Virtual Pedal »	•	•
	Climatisation automatique tri-zone « Climatronic »	•	•
	Accès et démarrage mains-libres	•	•
	Airbags latéraux, rideaux et central	•	•
	Fixations ISOFIX avec Top-Tether à l'arrière	•	•
	•	•	
PERFORMANCE	Double-sortie d'échappement noire stylisée (motorisations 1.5 eTSI Hybrid 150 DSG et 2.0 TDI 150 DSG)	•	-
	Double-sortie d'échappement cuivrée stylisée (motorisations eHybrid 204 DSG et 272 DSG)	•	•
	Double-sortie d'échappement noire apparente (motorisation 2.0 TSI 265 DSG)	-	•
	Quadruple-sortie d'échappement noire apparente (motorisation 2.0 TSI 333 DSG 4Drive)	-	•
	Direction dynamique	•	•
	Régulation adaptative du châssis DCC	○	•
		•	•
EXTRAS	CUPRA Box	•	•
	Tapis de sol CUPRA coordonnés à la sellerie	•	•
	Kit de sécurité CUPRA	•	•
	Câble de recharge sur prise domestique (Formentor eHybrid)	•	•

• Standard ○ Option - Indisponible



CARACTÉRISTIQUES TECHNIQUES

Votre CUPRA est une machine de précision, conçue par les meilleurs ingénieurs habités par la passion de la course et de la performance.

Découvrez toutes les informations techniques qui font de votre Formentor un modèle à part.

CARACTÉRISTIQUES TECHNIQUES

MOTORIZATION ESSENCE MICRO-HYBRIDE

MOTEUR	Puissance fiscale (CV)
	Disposition
	Nombre de cylindres / Type
	Cylindrée (cm³)
	Puissance maximale (ch (kW) à tr/min)
	Couple maximal (Nm à tr/min)
	Alimentation / Suralimentation
	Hybridation

PERFORMANCES	Vitesse maximale (km/h)
	Accélération 0 à 100 km/h (s)
	Reprise 80 à 120 km/h (s)
	Accélération 1000 m départ arrêté (s)

TRANSMISSION	Type de transmission
	Nombre de rapports / type

CHÂSSIS	Suspension AV
	Suspension AR
	Direction / Type

FREINAGE	Système de freinage
	Dimensions disques AV (mm)
	Dimensions disques AR (mm)

DIMENSIONS ET POIDS	Volume de coffre (dm³)
	Volume du réservoir de carburant (L)
	Nombre de places homologuées
	Poids en ordre de marche avec chauffeur (kg)
	Poids maximum autorisé (kg)
	Poids remorquable freiné (kg)
	Dimensions des pneumatiques

	1.5 eTSI Hybrid 150 DSG
	8
	Transversale AV
	4/ en ligne
	1498
	150 (110) / 5000 - 6000
	250 / 1500 - 3500
	eTSI injection directe électronique + turbocompresseur
	Micro-hybridation 48V
	205
	9"0
	11"2
	30"4
	Aux roues AV
	7/ DSG
	Indépendante, type McPherson à ressorts hélicoïdaux • Amortisseurs hydrauliques (DCC selon équipement) • Essieu arrière multibras à ressorts hélicoïdaux • Amortisseurs hydrauliques (DCC selon équipement) • Direction progressive à assistance électrique (R-EPS)
	Double circuit hydraulique, système de freinage en diagonale avec assistance
	306 x 26
	272 x 10
	420 à 450 selon équipement • 345 avec option SENNHEISER
	50
	5
	1 482
	2 000
	1 500
	245/45 R18 96W (245/40 R19 94W avec jantes 19")

CARACTÉRISTIQUES TECHNIQUES

MOTORSATIONS ESSENCE VZ

MOTEUR	Puissance fiscale (CV)
	Disposition
	Nombre de cylindres / Type
	Cylindrée (cm³)
	Puissance maximale (ch (kW) à tr/min)
	Couple maximal (Nm à tr/min)
	Alimentation / Suralimentation

PERFORMANCES	Vitesse maximale (km/h)
	Accélération 0 à 100 km/h (s)
	Reprise 80 à 120 km/h (s)
	Accélération 1000 m départ arrêté (s)

TRANSMISSION	Type de transmission
	Nombre de rapports / type

CHÂSSIS	Suspension AV
	Suspension AR
	Direction / Type

FREINAGE	Système de freinage
	Dimensions disques AV (mm)
	Dimensions disques AR (mm)

DIMENSIONS ET POIDS	Volume de coffre (dm³)
	Volume du réservoir de carburant (L)
	Nombre de places homologuées
	Poids en ordre de marche avec chauffeur (kg)
	Poids maximum autorisé (kg)
	Poids remorquable freiné (kg)
	Dimensions des pneumatiques

	2.0 TSI 265 DSG	2.0 TSI 333 DSG 4Drive
	16	20
	Transversale AV	
	4/ en ligne	
	1984	
	265 (195) / 5 250 - 6 500	333 (245) / 5 600 - 6 500
	370 / 1 600 - 4 500	420 / 2 100 - 5 500
	TSI injection directe électronique + turbocompresseur	
	245	250/265 (avec Pack VZ Extreme)
	6"5	4"8
	7"3	8"8
	26"1	24"1
	Aux roues AV	Intégrale
	7/ DSG	
	Indépendante, type McPherson à ressorts hélicoïdaux • Amortisseurs hydrauliques avec DCC	
	Essieu arrière multibras à ressorts hélocoïdaux • Amortisseurs hydrauliques avec DCC	
	Direction progressive à assistance électrique (R-EPS)	
	Double circuit hydraulique, système de freinage en diagonale avec assistance	
	340 x 30 (370 x 32 avec option BREMBO)	357 x 34 (375 x 36 avec option AKEBONO)
	310 x 22	
	450	420
	50	55
	5	
	1 540	1 641
	2 060	2 160
	1 600	1 700
	245/40 R19	

CARACTÉRISTIQUES TECHNIQUES

MOTORSISATION DIESEL

	2.0 TDI 150 DSG
MOTEUR	
Puissance fiscale (CV)	8
Disposition	Transversale AV
Nombre de cylindres / Type	4/ en ligne
Cylindrée (cm³)	1968
Puissance maximale (ch (kW) à tr/min)	110 (150) / 3 000 - 4 200
Couple maximal (Nm à tr/min)	360 / 1600 - 2 750
Alimentation / Suralimentation	TDI injection directe à rampe commune + turbocompresseur
PERFORMANCES	
Vitesse maximale (km/h)	205
Accélération 0 à 100 km/h (s)	9"0
Reprise 80 à 120 km/h (s)	11"4
Accélération 1000 m départ arrêté (s)	30"6
TRANSMISSION	
Type de transmission	Aux roues AV
Nombre de rapports / type	7/ DSG
CHÂSSIS	
Suspension AV	Indépendante, type McPherson à ressorts hélicoïdaux • Amortisseurs hydrauliques (DCC selon équipement) •
Suspension AR	Essieu arrière multibras à ressorts hélicoïdaux • Amortisseurs hydrauliques (DCC selon équipement) •
Direction / Type	Direction progressive à assistance électrique (R-EPS)
FREINAGE	
Système de freinage	Double circuit hydraulique, système de freinage en diagonale avec assistance
Dimensions disques AV (mm)	306 x 26
Dimensions disques AR (mm)	272 x 10
DIMENSIONS ET POIDS	
Volume de coffre (dm³)	420 à 450 selon équipement
Volume du réservoir de carburant (L)	50
Nombre de places homologuées	5
Poids en ordre de marche avec chauffeur (kg)	1 541
Poids maximum autorisé (kg)	2 060
Poids remorquable freiné (kg)	1 800
Dimensions des pneumatiques	245/45 R18 96W (245/40 R19 94W avec jantes 19")

CARACTÉRISTIQUES TECHNIQUES

MOTORISATIONS HYBRIDES RECHARGEABLES

MOTEUR THERMIQUE	Puissance fiscale (CV)
	Disposition
	Nombre de cylindres / Type
	Cylindrée (cm³)
	Puissance maximale (ch (kW) à tr/min)
	Couple maximal (Nm à tr/min)
	Alimentation / Suralimentation

SYSTEME ELECTRIQUE	Puissance maximale (ch(kw))
	Couple maximal (Nm)
	Capacité de la batterie brute/nette (kWh)
	Temps de recharge AC 11kW
	Temps de recharge DC 50 kW

CUMUL	Puissance cumulée (ch(kW))
	Couple cumulé (ch(kW))

PERFORMANCES	Vitesse maximale (km/h)
	Accélération 0 à 100 km/h (s)
	Reprise 80 à 120 km/h (s)
	Accélération 1000 m départ arrêté (s)
	Autonomie élec. mixte WLTP
	Autonomie élec. urbaine WLTP

TRANSMISSION	Type de transmission
	Nombre de rapports / type

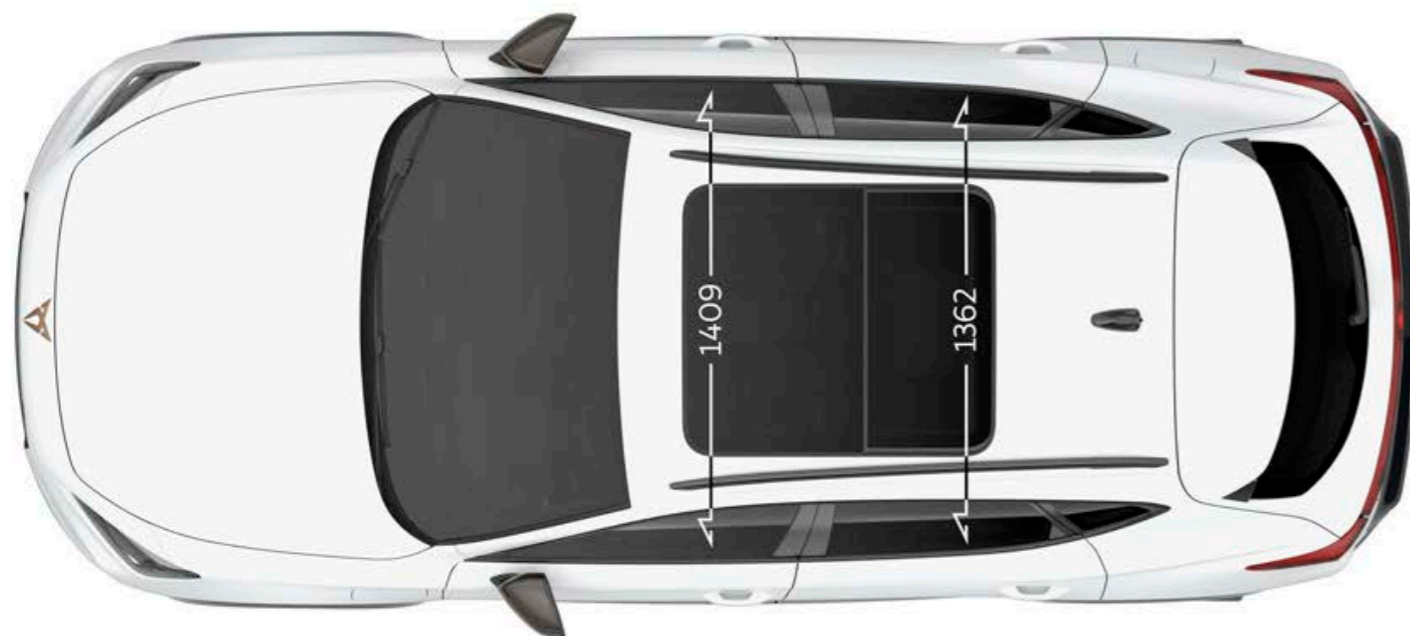
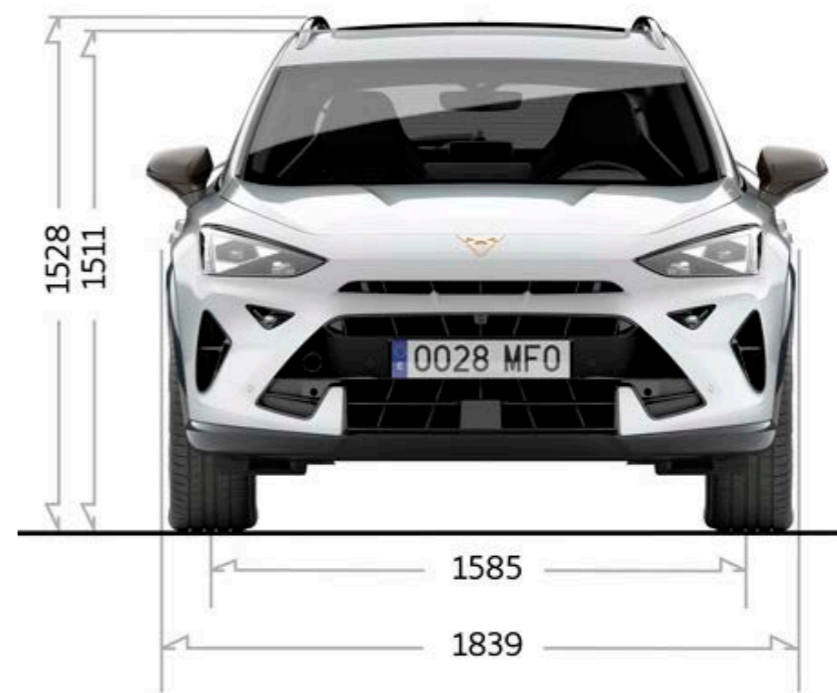
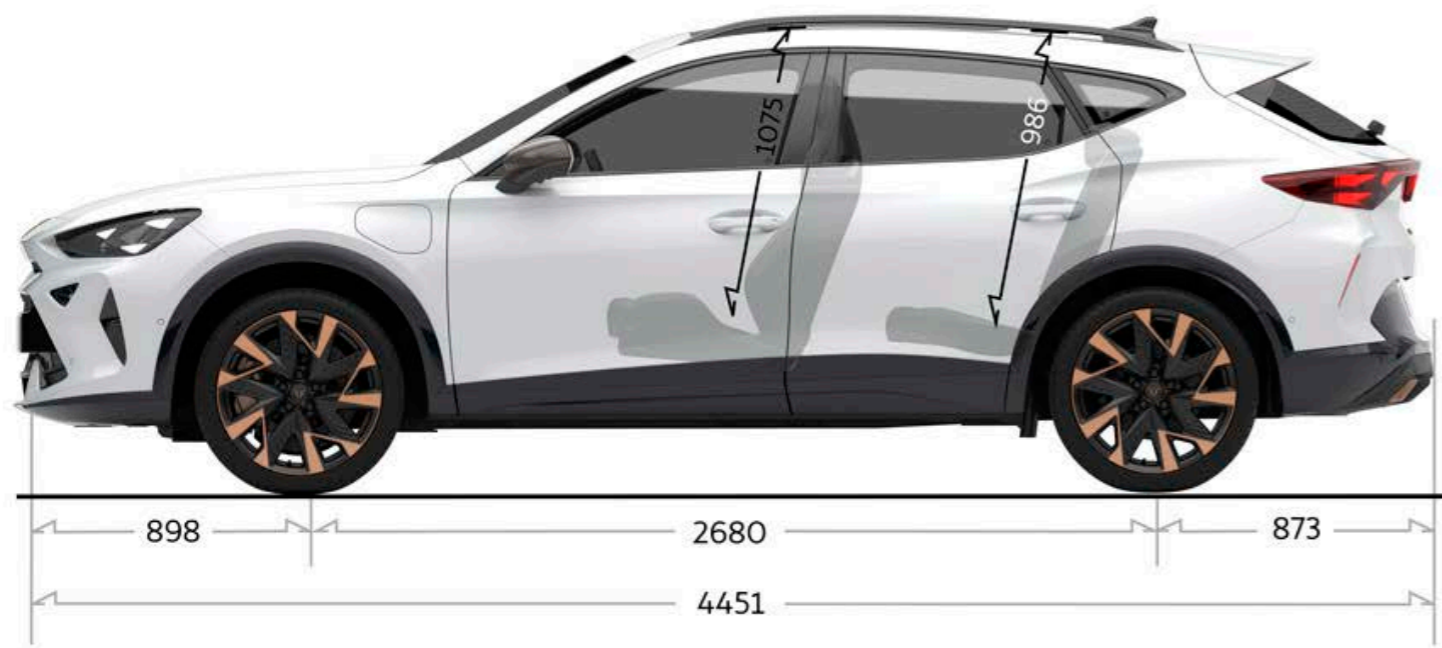
CHÂSSIS	Suspension AV
	Suspension AR
	Direction / Type

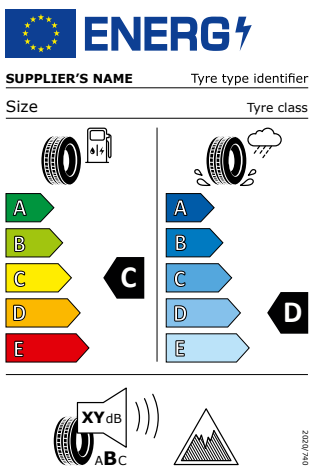
FREINAGE	Système de freinage
	Dimensions disques AV (mm)
	Dimensions disques AR (mm)

DIMENSIONS ET POIDS	Volume de coffre (dm³)
	Volume du réservoir de carburant (L)
	Nombre de places homologuées
	Poids en ordre de marche avec chauffeur (kg)
	Poids maximum autorisé (kg)
	Poids remorquable freiné (kg)
	Dimensions des pneumatiques

	eHybrid 204 DSG	eHybrid 272 DSG
	8	9
	Transversale AV	
	4/ en ligne	
	1 498	
	150 (110) / 5 000 - 6 000	177 (130) / 5 500 - 6 000
	250 / 1500 - 4000	
	TSI injection directe électronique + turbocompresseur	
		116 (85)
		330
		25,8 / 20
		2 h 30 min
		26 min
	204 (150)	272 (200)
	350	400
	210	220
	7*9	7*2
	9*2	8*0
	28*8	28*1
	117 - 126	112 - 118
	145 - 163	139 - 148
		Aux roues AV
		6/ DSG
	Indépendante, type McPherson à ressorts hélicoïdaux • Amortisseurs hydrauliques (DCC selon équipement)	
	Essieu arrière multibras à ressorts hélocoïdaux • Amortisseurs hydrauliques (DCC selon équipement)	
	Direction progressive à assistance électrique (R-EPS)	
	Double circuit hydraulique, système de freinage en diagonale avec assistance	
	340 x 30	340 x 30 (370 x 32 avec option BREMBO(R))
		310 x 22
		345
		40
		5
	1 717	1 742
	2 190	2 200
		1 700
	245/45 R18 96W (245/40 R19 94W avec jantes 19*)	245 / 40 R19 94W

DIMENSIONS





Label pneumatiques

Toutes les étiquettes des labels pneumatiques sont téléchargeables directement sur le configurateur CUPRA, disponible à cette adresse :<https://www.cupraofficial.fr/>

Les pneumatiques ne sont pas fabriqués par CUPRA. La documentation relative aux pneumatiques a été élaborée par le fournisseur de pneumatiques en application du règlement (UE) 2020/740.

CUPRA poursuit une politique de développement continu de ses produits et se réserve le droit de modifier leurs caractéristiques, leurs couleurs et leurs prix sans préavis. Les informations contenues dans ce document sont uniquement fournies à titre indicatif, à destination des particuliers, en France métropolitaine, dans la limite des stocks disponibles et selon les caractéristiques des véhicules. Bien que CUPRA ait consenti à tous les efforts pour s'assurer de l'exactitude des caractéristiques au moment de la publication de ce document (Tarifs CUPRA Formentor MY26.3.4 au 01.04.2026), nous vous invitons à consulter votre Distributeur pour de plus amples informations. Tous droits réservés. Toute reproduction totale ou partielle est interdite.